



REQUALIFICATION EN BASSE CONSOMMATION DE LA RESIDENCE EUCLIDE (REHA – PUCA) (Quartier Belencontre à Tourcoing)

CONTEXTE

Dans le cadre du programme PUCA REHA (concours d'idées visant à faire émerger des réponses opérationnelles reproductibles et industrialisables répondant aux enjeux d'insertion urbaine, de qualité architecturale, d'habitabilité et de performance thermique et acoustique), Vilogia a décidé de concrétiser le projet portant sur la résidence Euclide (barre de 225 mètres de long construite dans les années 60) à travers une opération de conception réalisation.

PARTICULARITES DU PROJET

- ☞ Réhabilitation visant la **performance énergétique requise en construction neuve** (soit une consommation conventionnelle de 65 kWhep/an.m² au lieu des 104 requis en rénovation).
- ☞ **Opération « tiroirs »** pour le relogement des locataires (accompagnement social conduit par Norpac et le centre social pour gérer la concertation)

ZOOM SUR LE PROJET

Maître d'Ouvrage : VILOGIA (ITAQ comme AMO)

Groupement de conception réalisation : NORPAC (mandataire), atelier Charles Renard (architecte), NORTEC et SYMOE (Bureaux d'études)

Année de livraison : 2014 (après 25 mois de chantier)

Projet : démolition de 66 logts & réhabilitation lourde de 102 logts

Coût global de l'opération : 9 700 000 € HT (environ 89 000€/logt)



La résidence
en 2011



La démolition des logements tampons



TRAVAUX REALISES

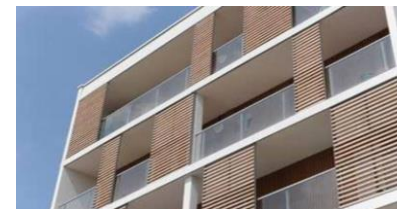
(en matière de rénovation énergétique)

- ✓ **Isolation complète des toitures et des façades** pour atteindre la performance du BBC neuf
- ✓ Remplacement des **menuiseries** par la mise en œuvre de façades légères à ossature en bois (châssis PVC)
- ✓ Traitement de la problématique de **confort thermique d'été** par la mise en place de brise soleil (clins de bois)
- ✓ Mise à neuf des équipements de chauffage, d'eau chaude sanitaire, de plomberie et d'électricité
- ✓ **Instrumentation** d'une entrée pour le suivi des comportements et des consommations énergétiques de 10 logements (reporting des consommations réelles pendant deux ans pour évaluer les bénéfices des travaux et accompagner les locataires à optimiser leurs consommations énergétiques).

Perspectives du projet



La Résidence Euclide après travaux



LES « PLUS » DU PROJET

- ✓ Selon les bâtiments : augmentation des surfaces habitables ou des surfaces de parties communes ou création de balcons à travers des extensions réalisées en façade
- ✓ Mise en œuvre du **système de « PLUG »** : façades légères préfabriquées en atelier et assemblées sur chantier (mise au point par Création Bois). Ce système permet d'optimiser les délais et peut s'adapter une grande diversité de produits.

