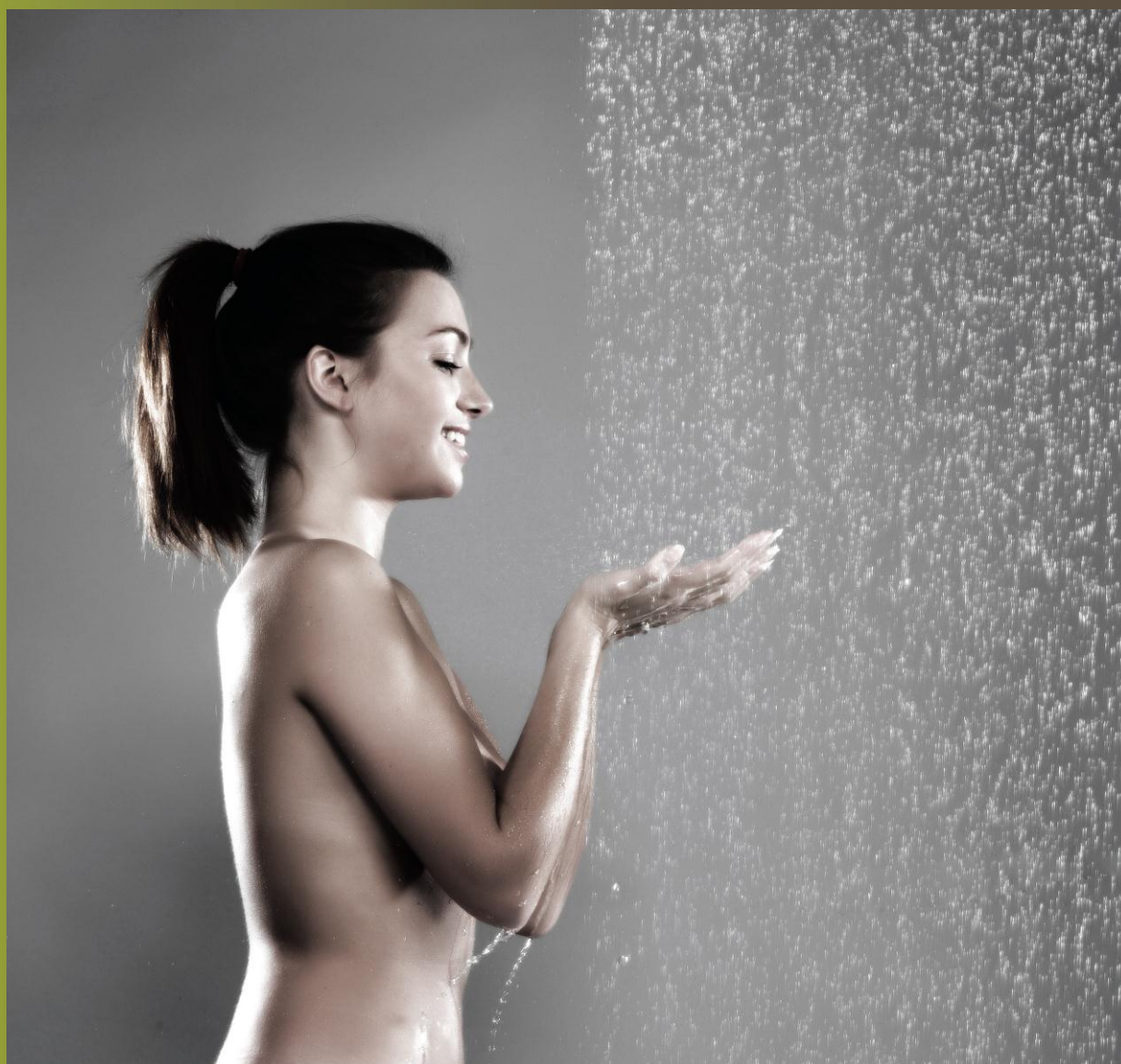


**RÉCUPÉRATEUR DE CHALEUR
POUR DOUCHE**



RECOH®-VERT

RECOH®-TRAY

RECOH®-DRAIN

RECOH®-MULTIVERT

Récupération de chaleur grâce à l'eau de douche

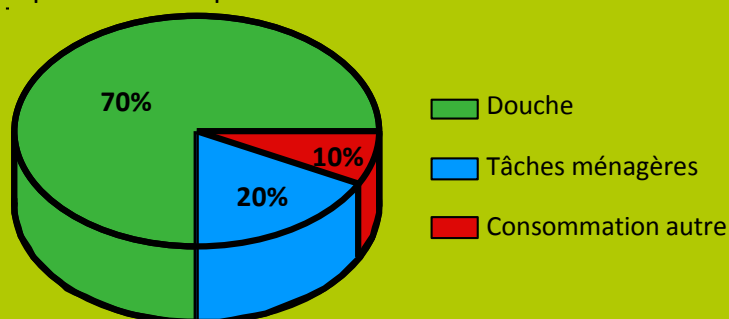
Qu'est ce que c'est ?

Suite aux différentes réglementations, les maisons sont de mieux en mieux isolées et consomment nettement moins d'énergie. Cependant, la consommation d'eau chaude augmente tous les ans, car on se douche bien plus et plus longtemps qu'avant. Toute cette énergie disparaît dans les égouts ! C'est bien dommage car vous pouvez récupérer plus de 65% de cette chaleur grâce à un **Récupérateur de Chaleur pour Douche (RCD)** et ainsi économiser entre 140 à 300 M³ de gaz ou autre énergie.

Pourquoi utiliser ce système ?

Dans une maison moderne, la consommation de gaz est d'environ 900 M³ par an. Environ 35% est destiné à la douche et on peut récupérer 65% de la chaleur.

Donc, on peut économiser $900 \times 0,35 \times 0,65 = 205$ M³ de la consommation totale de gaz ! C'est comme si on installe une chaudière à haute rendement ou un chauffe-eau solaire, seulement pour beaucoup moins cher.



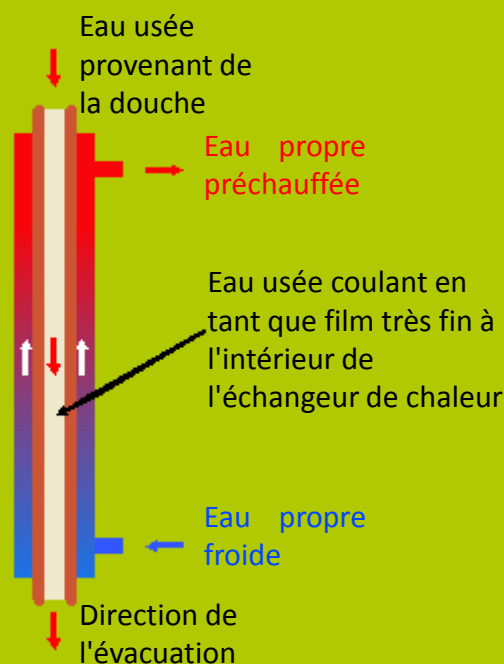
CONSOMMATION EAU CHAUDE SANITAIRE

Qui peut utiliser le RCD ?

Les Récupérateurs de Chaleur pour Douches de **Recoh®** peuvent être installés dans les maisons neuves ou anciennes, à étage ou plain pied.

Ils conviennent également dans les établissements tels que les piscines, hôtels, logements collectifs, maisons de retraite etc.

Le Fonctionnement



Partie haute du Recoh®-Vert



Partie basse du Recoh®-Vert

Les Avantages Récapitulés

- Économie de plus de 65% d'énergie utilisée pour la douche
- Faible coût d'investissement pour un bon rendu financier
- Fonctionnement rapide et sans danger
- Simple et solide = prolongement de durée de vie
- Facile à installer
- Peut être raccordé directement aux tuyaux d'égout

4 Principes

1. Recoh®-Vert

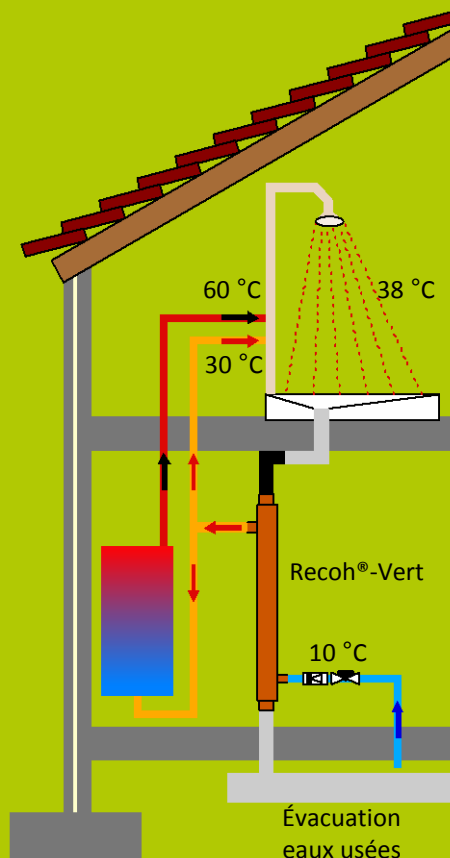
Fonctionnement

Dans le tuyau central, les eaux usées se dirigent vers le bas. Dans l'habillage enveloppant, l'eau propre est propulsée en contre sens et en tournant (spirale). De ce fait, l'eau descendante préchauffe l'eau montante.

L'eau allant au préparateur d'eau chaude, ainsi que l'eau allant au raccordement de l'eau froide de la douche, peuvent être préchauffées jusqu'à environ 30 °C *. Votre système prévu pour l'eau chaude ne fonctionne alors plus qu'à la moitié, voire moins, de sa puissance.

Le Récoh®-Vert doit impérativement être monté à la verticale. Pour cette raison il est parfaitement adapté pour les maisons à étages.

Le Récoh®-Vert n'a besoin d'aucun entretien particulier. Mais nous conseillons quand-même de rincer l'évacuation, une à deux fois par an, avec un détergent à base de savon.

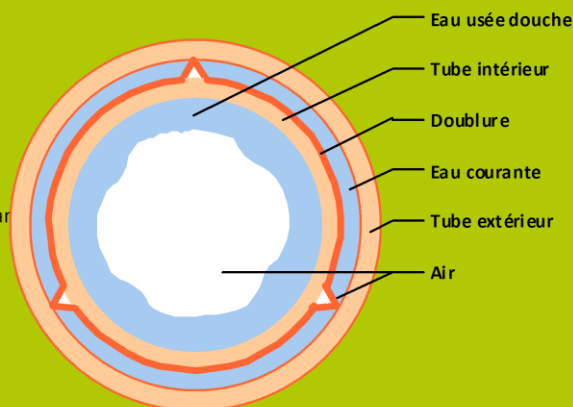


SYSTEME DE RACCORDEMENT
RECOH®-VERT

Pour les douches à haut débit, il existe des systèmes à raccordement eau froide au milieu pour un apport en eau froide plus important.



- Recoh-Vert
- Clapet antiretour et vanne
- Adduction eau courante
- Evacuation d'eau
- Plancher
- Vide sanitaire
- Egout intérieur



SECTION DE LA RECUPERATEUR
DE CHALEUR POUR DOUCHE



Système Recoh®-Vert MD

Données Techniques Recoh®-Vert

mm	l mm	H mm	Raccordement à l'eau	Contenance	Évacuation	Gain énergétique (*)
58	2100	-	15/21 mm	0,6 litre	50 mm	1600 kWh

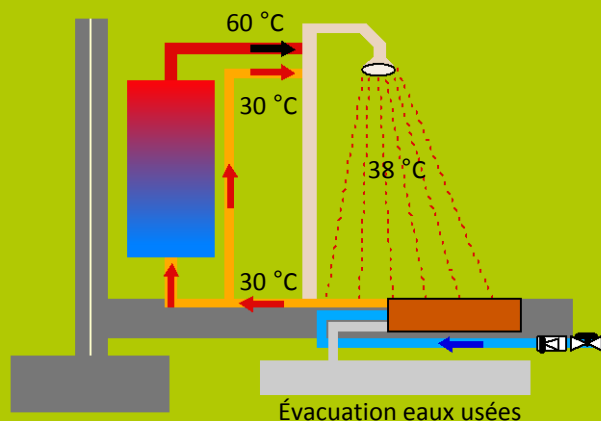
* Rendu par année pour un ménage de 4 personnes avec une température d'eau froide de 10°C, 9,2l/min. De débit et une température de douche de 40°C. Plus petit est la quantité d'eau qui passe par le RCD, plus haut est le rendement. Plus grand est la quantité de l'eau qui passe par le RCD, plus haut est la puissance.

2. Recoh®-Drain

Le Recoh®-Drain est une solution élégante d'un échangeur de chaleur destiné à intégrer une douche carrelée.

Fonctionnement

L'eau chaude de la douche coule via le siphon à travers les échangeurs de chaleur en forme de plaque. En même temps, l'eau propre monte en sens inverse. ce qui permet de préchauffer l'eau froide et ainsi faire une économie de 44%.



SYSTEME DE RACCORDEMENT
RECOH®-DRAIN



Grille d'évacuation du Recoh®-Drain



Recoh®-Drain

Données Techniques Recoh®-Drain

L mm	I mm	H mm	Raccordement à l'eau	Contenance	Évacuation	Gain énergétique (*)
505	103	164	15/21 mm	0,2 litre	50 mm	1400 kWh

* Rendu par année pour un ménage de 4 personnes avec une température d'eau froide de 10°C, 9,2l/min. De débit et une température de douche de 40°C. Plus petit est la quantité d'eau qui passe par le RCD, plus haut est le rendement. Plus grand est la quantité de l'eau qui passe par le RCD, plus haut est la puissance.

3. Recoh®-Tray

Le Recoh®-Tray est la solution idéale pour une maison plain pied existante. L'échangeur de chaleur est destiné à intégrer un bac à douche ou à être encastré au sol.

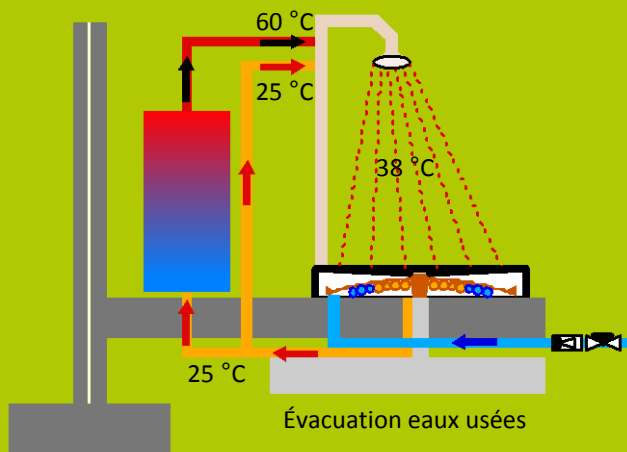


Recoh®-Tray



Fonctionnement

L'eau chaude de la douche coule via le siphon sur l'échangeur de chaleur. L'eau propre passe en même temps à travers un tube en cuivre fixé en dessous de l'échangeur. Ce système permet de faire une économie de 40%.



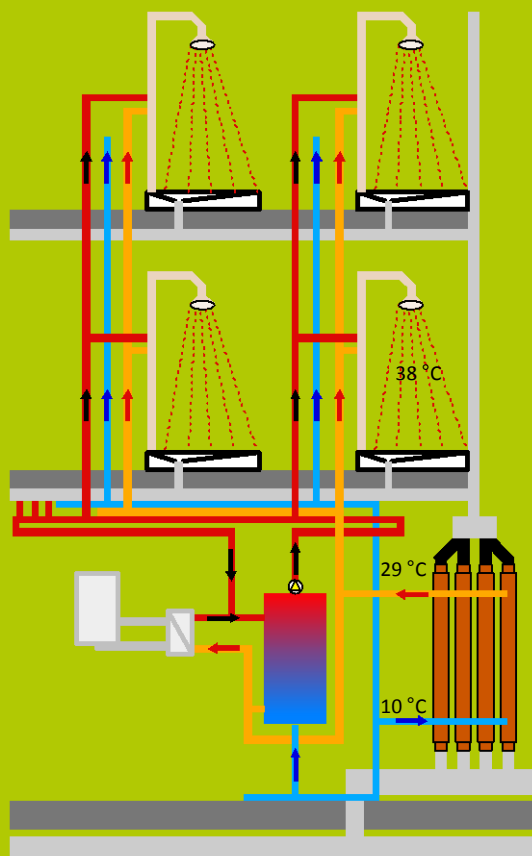
SYSTEME DE RACCORDEMENT
RECOH®-TRAY

Données Techniques Recoh®-Tray

mm	l mm	H mm	Raccordement à l'eau	Contenance	Évacuation	Gain énergétique (*)
840	-	90	15/21 mm	0,9 litre	50 mm	1200 kWh

* Rendu par année pour un ménage de 4 personnes avec une température d'eau froide de 10°C, 9,2l/min. De débit et une température de douche de 40°C. Plus petit est la quantité d'eau qui passe par le RCD, plus haut est le rendement. Plus grand est la quantité de l'eau qui passe par le RCD, plus haut est la puissance.

4. Recoh®-Multivert



SYSTEME DE RACCORDEMENT
RECOH®-MULTIVERT



Le Recoh®-Multivert est un système spécialement conçu pour les collectivités telles que les piscines, les hôtels et logements, les maisons de retraite, les hôpitaux etc.

L'eau est récupérée dans un répartiteur situé au dessus le système. Celui-ci dirige l'eau à travers le Recoh®-Multivert. Au besoin on peut utiliser une pompe de relevage avec un drain pour que l'eau puisse être récupérée dans toutes les circonstances.

Dans le tuyau central, les eaux usées coulent vers le bas. Dans l'habillage enveloppant, l'eau propre est propulsée en contre sens et en tournant (spirale). De ce fait, l'eau descendante préchauffe l'eau montante.

Ce système est constitué de plusieurs tubes Recoh®-Vert qui permettent de récupérer entre 35 et 60% de l'énergie utilisée.

Certificats

Les systèmes Recoh® ont obtenu leur Avis Technique (Pass'Innovation) du CSTB. Ils sont conformes aux exigences selon la réglementation sanitaire Européenne NEN 1717, afin d'éviter que l'eau utilisée ne rentre en contact avec l'eau courante.

Ces systèmes ont été certifié par KIWA aux Pays-Bas selon la méthode de calcul NEN 5128 et les certificats de rendements sont disponible sur demande ou à télécharger sur le site www.gaiagreen.eu.

Entretien

Grâce à la vitesse d'écoulement et la quantité d'eau passant par les systèmes Recoh®, ceux-ci sont auto-nettoyés et ne subissent donc que très peu d'encrassement. Cependant, nous conseillons de rincer de temps en temps avec un détergent à base de savon.

Sécurité

La contenance des systèmes Recoh® est inférieure à 1 litre. Dans les systèmes, vous ne trouverez aucun espace fermé ce qui évite le risque de la légionellose. Toutefois, il est interdit d'isoler les systèmes, ou de les placer à un endroit dépassant les 25°C (ex. près des canalisations de chauffage).

Coûts

Les systèmes Récoh® sont disponibles pour un faible coût. De ce fait, le retour sur investissement se fait également très vite.



L'amortissement est de 3 à 8 ans !

Comme les systèmes sont immobiles et conçus en cuivre, la durée de vie est très longue.

BBC et Réglementation Thermique

Le RCD est breveté et déjà couramment utilisé aux Pays-Bas, Angleterre, Suède, Norvège, Belgique, Allemagne etc... .

Ces systèmes ont été certifiés par le CSTB avec une Pass'Innovation (Avis Technique) et peuvent être utilisés dans le cadre des constructions BBC (Bâtiment Basse Consommation) et toute autre bâtiment construit avec le RT 2005, grâce au Titre V.

Produit importé et distribué par :

Gaïa Green

63 Rue du Moulin Fagot

59200 Tourcoing – France

Tel/Fax : +33 3 66 08 28 49

E-mail : info@gaiagreen.fr

I-net : www.gaiagreen.eu

N° de Siret : 513 910 455 00015

Partenaire de :

