



RT BATIMENTS EXISTANTS

Labels et RGE

« Reconnu Grenelle Environnement »



RT BATIMENTS EXISTANTS

RT Bâtiments existants



**S'APPLIQUENT AUX BÂTIMENTS RÉSIDENTIELS ET TERTIAIRES
EXISTANTS À L'OCCASION DE TRAVAUX DE RÉNOVATION
PRÉVUS PAR LE MAÎTRE D'OUVRAGE**

RT Bâtiments existants

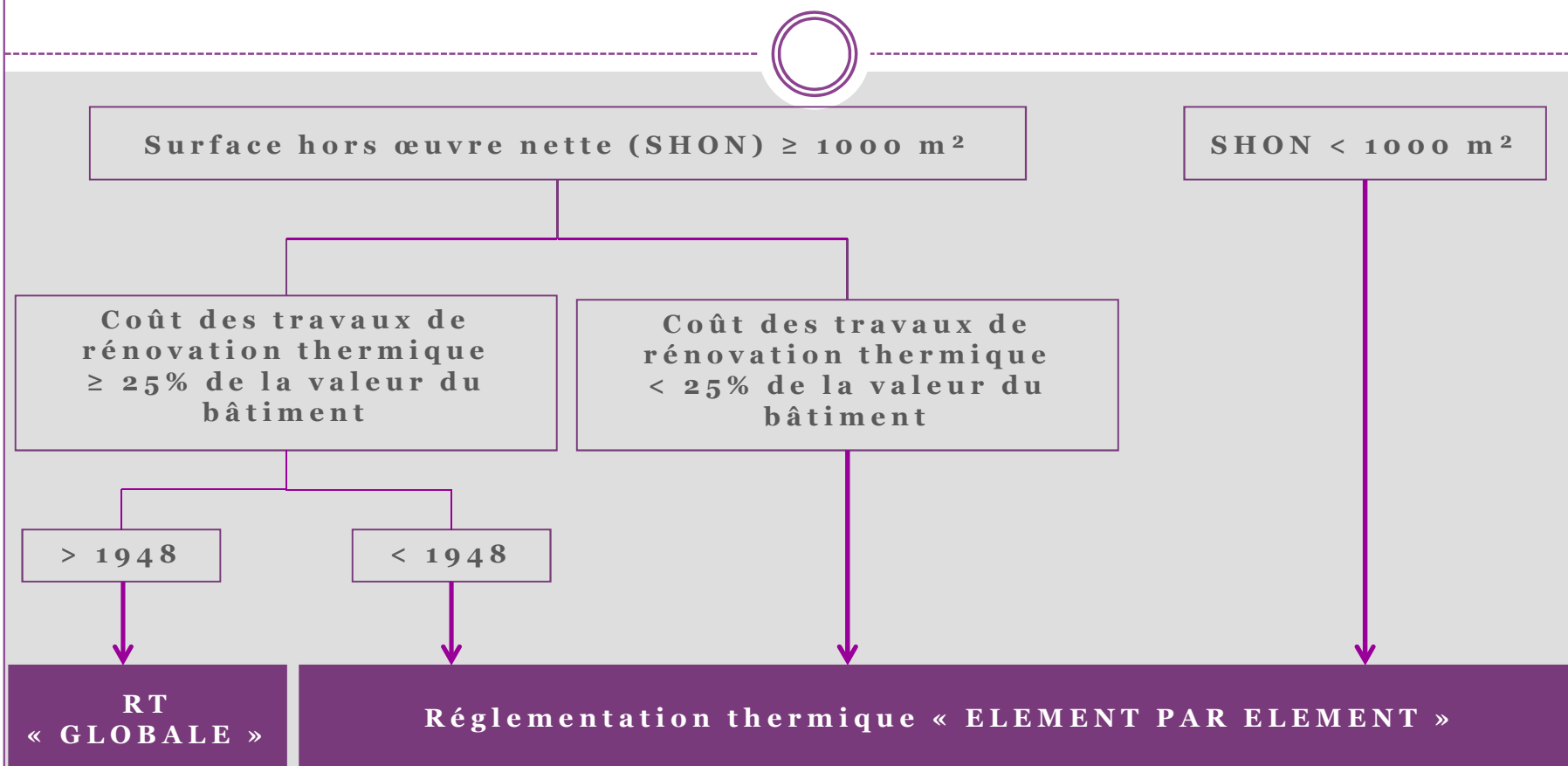


2 arrêtés :

↪ **3 mai 2007 : RT existant « Élément par élément »**

↪ **13 juin 2008 : RT existant « Globale »**

RT Bâtiments existants



RT Elément par élément



Lorsqu'ils sont mis en place, installés ou remplacés, les caractéristiques thermiques et les performances énergétiques des :

- *éléments constitutifs de l'enveloppe du bâtiment ;*
- *systèmes de chauffage ;*
- *systèmes de production d'eau chaude sanitaire ;*
- *systèmes de refroidissement ;*
- *équipements de production d'énergie utilisant une source d'énergie renouvelable ;*
- *systèmes de ventilation ;*
- *systèmes d'éclairage des locaux*

doivent être conformes aux prescriptions fixées par l'arrêté.

RT Globale



La RT Globale fixe :

↳ Des performances globales minimales :

Consommation conventionnelle d'énergie du bâtiment (Cep) : $Cep_{projet} \leq Cep_{ref}$

- Bâtiment à usage d'habitation : $Cep_{projet} \leq Cep_{max}$ (art. 13 arrêté)

Postes : Chauffage, refroidissement et ECS

- Bâtiments autres : $Cep_{projet} \leq 30\%$ de Cep_{ini} (estimée selon TH-C-E-ex)

↳ Des exigences minimales par composant de l'enveloppe et d'équipements :
isolation thermique, confort d'été, ventilation, chauffage, ECS, éclairage, refroidissement, suivi des consommations



LABELS

LABELS DE PERFORMANCE ENERGETIQUE

- LABELS DONT LE CADRE EST RÉGLEMENTÉ MAIS NON OBLIGATOIRES
- INCITENT LES MAÎTRES D'OUVRAGES À FAIRE MIEUX QUE LES RÉGLEMENTATIONS ET VALORISENT LES PROGRAMMES EXEMPLAIRES

LABELS DE PERFORMANCE ENERGETIQUE

LABEL HPE RENOVATION

- S'applique aux bâtiments achevés après le 01/01/1948
- Atteste que le bâtiment respecte un niveau de performance énergétique élevé + niveau minimal de confort en été

- Bâtiments résidentiels :
 - Niveau HPE RENOVATION 2009 : consommation d'énergie primaire de 150 kWh/m².an modulée selon zone climatique et altitude
 - Niveau BBC Rénovation 2009 plus performant

- Bâtiments non résidentiels : Niveau BBC Rénovation 2009

LABELS DE PERFORMANCE ENERGETIQUE

LABEL BBC RENOVATION

- Pour les constructions résidentielles rénovées : consommation maximale en énergie primaire fixé à 80 kWh/m².an, modulée selon la zone climatique et l'altitude
- Pour les bâtiments à usage autres que l'habitation : $Cep < Cref - 40\%$

(Cep : consommation conventionnelle d'énergie primaire du bâtiment pour le chauffage, le refroidissement, la ventilation, la production d'eau chaude sanitaire et l'éclairage, Cref : consommation conventionnelle de référence définie dans la RT Globale)








LABELS DE PERFORMANCE ENERGETIQUE

LABEL BBC RENOVATION

- Exigences complémentaires :

- Valeur limite de consommation conventionnelle totale d'énergie du bâtiment avant déduction de la production locale d'électricité (*ne concerne pas le tertiaire*)
- Mesure de la perméabilité à l'air sans valeur seuil mais inférieure ou égale à la valeur utilisée dans le calcul de la consommation
- Surface de référence : $SHON_{RT}$
- Affichage complémentaire : consommation totale annuelle en kWh_{ep}/m² du projet, consommation annuelle en kWh énergie finale/m² pour chaque usage et son équivalence d'émission en kg CO₂ et besoins couverts par une énergie renouvelable pour chaque usage

LABELS DE PERFORMANCE ENERGETIQUE

Certificateur	Type de construction	Marque de certification Bâtiment existant	Champ de la certification	Pour en savoir plus ...
	Maisons individuelles en secteur diffus	Label Haute Performance Energétique BBC - <i>effinergie</i> délivré avec la certification "Maison Rénovée" 	Certification multicritère accordée par opération	www.maisonrenovee.fr
	Maisons individuelles en secteur diffus et groupées. Logements collectifs	Préalable à la démarche de certification "Bilan Patrimoine Habitat". Label Haute Performance Energétique BBC - <i>effinergie</i> délivré dans le cadre des certifications "Patrimoine & Habitat" et "Patrimoine Habitat & Environnement" 	Certification multicritère accordée par opération	Pour les particuliers : www.bienvivrechezmoi.com Pour les professionnels : www.cerqual.fr
	Bâtiments tertiaires	Label Haute Performance Energétique BBC - <i>effinergie</i> délivré dans le cadre des certifications "NF Bâtiments Tertiaires Démarche HQE" et "NF Bâtiments tertiaires"	Certification multicritère accordée par opération	www.certivea.fr
	Maisons individuelles en secteur diffus et groupées. Logements collectifs	Label Haute Performance Energétique BBC - <i>effinergie</i> délivré dans le cadre du label "Rénovation Energétique Promotelec" 	Accordé opération par opération sur la performance énergétique	www.promotelec.com Ou au 3620 dites Promotelec www.labelrenovationenergetique.promotelec.com

RAPPEL – RT 2012



BÂTIMENTS CONCERNÉS

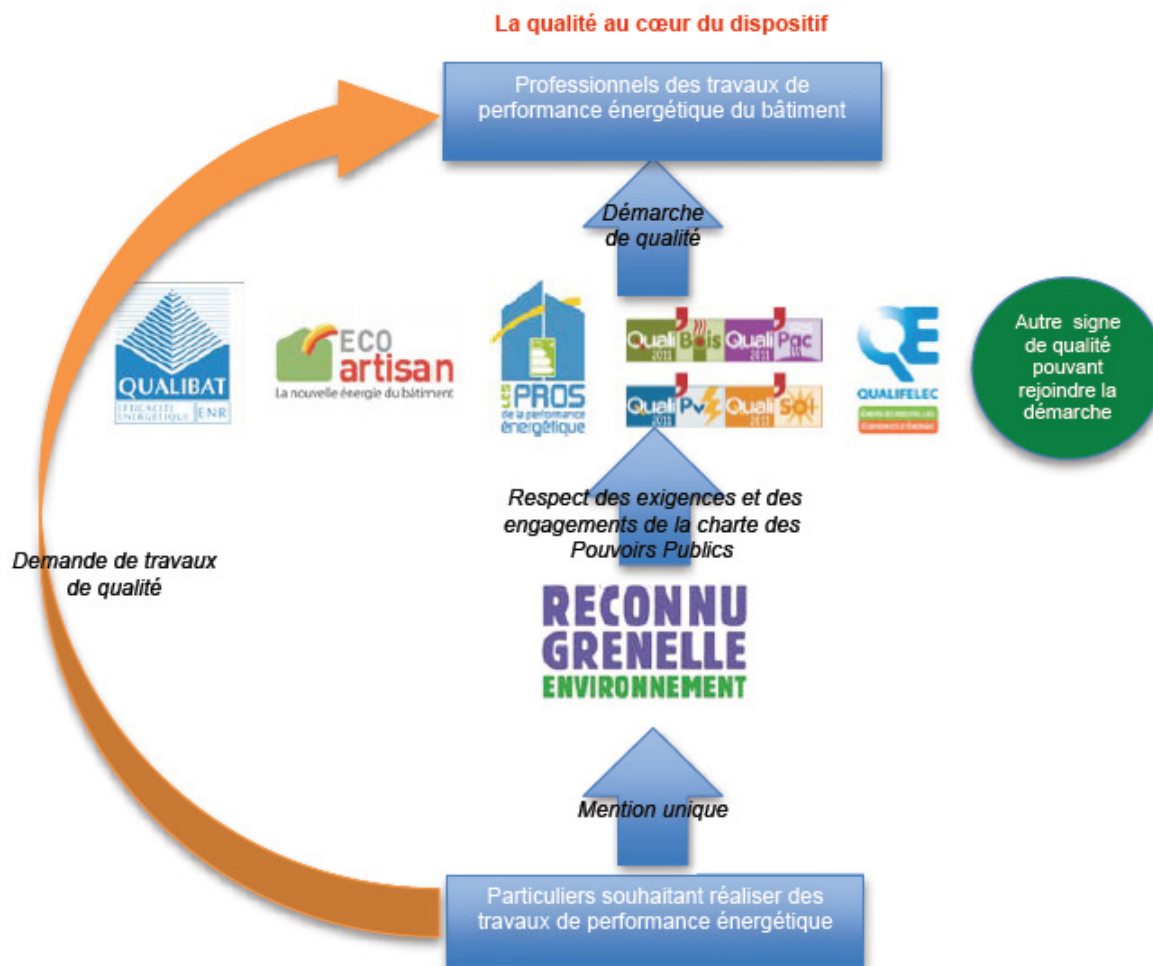
- **Bâtiments NEUFS**
- **Extension de bâtiments existants de surface supérieure à 150m² et à 30% de la SHON_{RT}**
- **Bâtiments non concernés**
 - Constructions provisoires ayant une durée d'utilisation de moins de 2 ans
 - Bâtiments dont la température d'utilisation est inférieure à 12°C
 - Bâtiments chauffés ou refroidis pour un usage dédié à un procédé industriel
 - Bâtiments agricoles ou d'élevage
 - Bâtiments situés dans les DOM



MENTION RGE

« Reconnu Grenelle Environnement »

Reconnu Grenelle Environnement



Reconnu Grenelle Environnement

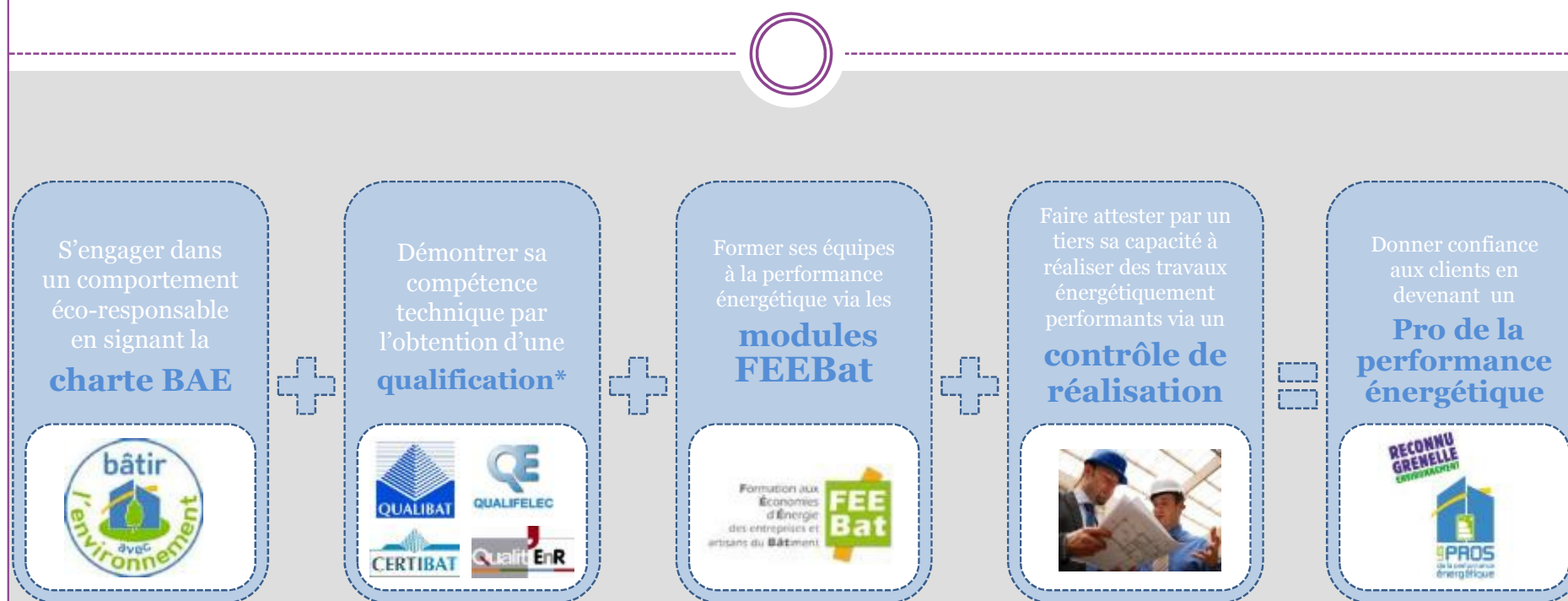


DES CRITERES PORTANT SUR

- ↳ Qualification métier
- ↳ Formations (FEEBAT, ENR...)
- ↳ Contrôle de réalisation sur chantier à mi-parcours

AU 1^{ER} JANVIER 2014 : ECO CONDITIONNALITE

PRO DE LA PERFORMANCE ENERGETIQUE



PRO DE LA PERFORMANCE ENERGETIQUE



AUJOURD'HUI

- ↳ Environ 1000 Pros au niveau national
- ↳ 81 Pros au niveau régional

PRO DE LA PERFORMANCE ENERGETIQUE



COMMENT LES RETROUVER :

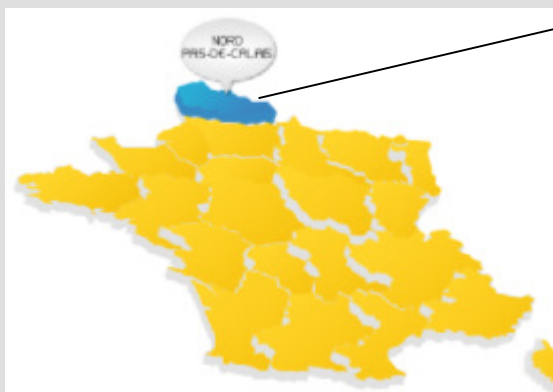
<http://www.performance-energetique.lebatiment.fr/>









26 mars 2013

PRO DE LA PERFORMANCE ENERGETIQUE

Annuaire :
obtenir les coordonnées
d'un PRO



 BILLIET LILLE (59) Fiche complète +	 HVP TOURCOING (59) Fiche complète +	 DELATTRE ROGER BOULOGNE-SUR- MER CEDEX (62) Fiche complète +
 CIEDIL DUNKERQUE (59) Fiche complète +	 NBR RENOVATION ROUBAIX (59) Fiche complète +	 FERTON SARL WIMILLE (62) Fiche complète +



MERCI DE VOTRE ATTENTION